

DB X35

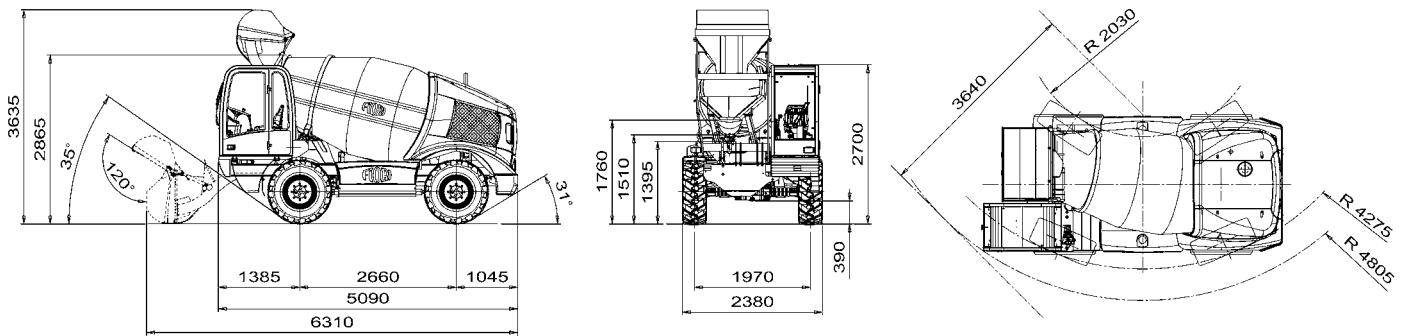


As imagens presentes são meramente ilustrativas e podem conter acessórios opcionais.

MIXER SYSTEM

A DB X35 (transportável em containers) é a betoneira com autocarregamento frontal mais compacta e econômica da sua categoria. De dimensões extremamente reduzidas é caracterizada pela surpreendente agilidade e estabilidade que garantem o rendimento máximo de 3,5 m³ de concreto. As amplas janelas envidraçadas da cabine e a forma especial dos braços de carregamento exaltam a visibilidade principalmente durante a hora de lançar o concreto. Graças a sua economia, simplicidade de utilização, produção diária (que pode chegar a até 100 m³ de concreto) e confiabilidade, é certamente a betoneira autocarregável de alta produtividade ideal para locação e obras de manutenção.

FIORİ



MOTORE DIESEL	No emission compliance	Stage IIIA / Tier 3	Tier 4 Final EPA	Stage V
Modelo :	PERKINS série 1.104	PERKINS série 1.104	KOHLER série KDI 3.404 TCRSCR	PERKINS série 904J-E36TA
Tipo :	Turbo	Turbo Intercooler	Turbo Intercooler	Turbo intercooler
Cilindrada :	4.400cc - 4 em linha	4.400cc - 4 em linha	3.400cc - 4 em linha	3.600cc - 4 em linha
Injeção :	direta de controlo mecânico	direta de controlo mecânico	Common Rail de controlo eletrónico	Common Rail de controlo eletrónico
pós-tratamento :	-	-	EGR + DOC + SCR	EGR + DOC + DPF + SCR
Arrefecimento :	a água, filtro de ar a seco	a água, filtro de ar a seco	a água, filtro de ar a seco	a água, filtro de ar a seco
Potência máx. :	82,5 kW (112 Hp)	83 kW (113 Hp)	90 kW (122 Hp)	90 kW (122 Hp)
Potência reg. :	82 kW (2.400 rpm)	83 kW (2.200 rpm)	90 kW (2.200 rpm)	90 kW (2.400 rpm)
Torque máx. :	404 Nm a 1.400 rpm	418 Nm a 1.400 rpm	500 Nm a 1.400 rpm	500 Nm a 1.500 rpm
Alternador :	12V - 65 A	12V - 65 A	12V - 90 A	12V - 120 A

ELÉTRICA

Bateria 12 V capacidade 132 Ah (600 A)
Sistema de iluminação rodoviária, faró de trabalho dianteiro.

TRANSMISSÃO INTEGRAL 4X4

Transmissão hidrostática "automotiva" com bomba hidráulica e motor de fluxo variável com comando eletro-hidráulico, com inversão de velocidade no volante.

Câmbio de velocidade mecânico para "velocidade" de operação e transporte com comando eletro-hidráulico.

VELOCIDADES

4 para frente	2 para trás
I° 0 - 3,0 km/h	0 - 3,0 km/h
II° 0 - 7,2 km/h	0 - 3,0 km/h
III° 0 - 10,0 km/h	0 - 10,0 km/h
IV° 0 - 25,0 km/h	0 - 10,0 km/h

Relação tração / peso..... 48%

EIXOS E RODAS

Dianteiro, de direcção com reduções epicicloidais nos cubos das rodas e caixa de velocidades flangeado.

Traseiro, oscilante ($\pm 6^\circ$) de direcção com reduções epicicloidais nos cubos das rodas.

Pneumáticos:

Stage 0 - III A	405/70-20 16PR
Tier 4 Final EPA - Stage V	405/70-20 14PR

FREIOS

De serviço e de emergência com discos internos em banho de óleo com atuação nas 4 rodas, acionado por servo freio em duplo circuito independente.

Freio de estacionamento do tipo negativo com discos internos em banho de óleo, com desbloqueio por meio de comando eletro-hidráulico.

DIREÇÃO

Direção hidráulica de tipo "load-sensing" de cilindrada dupla com 4 rodas de direção, dispositivo de seleção de giro: 2 rodas de direção, 4 rodas de direção e modo caranguejo.

SISTEMA DE ÁGUA

Bomba de água de tipo volumétrico "autoaspirante" de aspiração rápida.

Vazão máxima 250 litros/min.

Pressão máxima 4 bar

Dois tanques contrapostos em polietileno para evitar formação de ferrugem, interligados com capacidade total de 870 litros.

Controle de adição de água no balão com fluxímetro eletromagnético e leitura da quantidade de litros de água adicionada, por meio de um display na cabine.

Acionamento da bomba de água através da cabine. Seleção de aspiração com tubagens de engate rápido.

MISTURA E DESCARGA

Balão em tronco de cone duplo com hélices de mistura em dupla espiral com fundo convexo.

Volume geométrico do balão: 5.000 litros

Velocidade de rotação do balão: 20 rpm

Concreto produzido de classe S1: 3,5 m³

Rotação do balão por meio de bomba com pistões de vazão variável e motor hidráulico orbital em circuito fechado com comando elétrico infinitesimal localizado na cabine.

Calha de descarga com inclinação hidráulica, por meio de cilindro de dupla ação e comando localizado na cabine.

Uma extensão para a calha de descarga é fornecida de série.

SISTEMA HIDRÁULICO

Bomba de engrenagem

Vazão máx 45 litros/min

Pressão máx 230 bar

Distribuidor de 3 elementos com alavanca joystick multifuncional.

Permutador em alumínio para arrefecimento do óleo hidráulico.

Aspiração em circuito fechado pressurizado com filtro de óleo de troca rápida externa.

PÁ DE CARREGAMENTO

Dispositivo de carregamento com caçamba de garra e braços de elevação comandado por cilindros hidráulicos de ação dupla. Porta de descarga automática de comando eletro-hidráulico.

Capacidade volumétrica: 680 litros

Número de pás por carga: Cerca de 9

CABINE

Cabina fechada com aquecimento, projetada de acordo com os critérios ROPS & FOPS 1° nível. Vidro dianteiro com abertura basculante.

Assento anatômico com suspensão elástica com regulagem de altura e cinto de segurança.

Display TV LCD com videocâmara para visibilidade traseira, opcional e de série para alguns motores.

ABASTECIMENTOS

Tanque de combustível 85 litros

Capacidade total do sistema hidráulico 120 litros

Óleo motor 7,96 kg

PESOS

Peso operacional 6.300 kg

Peso máximo 14.800 kg

Peso líquido 8.700 kg